

## WACHTWOORD AANPASSEN

Een nieuw wachtwoord instellen, lijkt eenvoudig. Maar voor de achterliggende systemen is dit een complexe verandering. Door alle verschillende programma's en onderliggende koppelingen moet het wachtwoord overal bekend worden gemaakt en gecontroleerd worden.

In principe moet je op 3 plekken het wachtwoord wijzigen:  
op de computer, in de instellingen van je smartphone en/of tablet en voor WIFI Medewerkers.

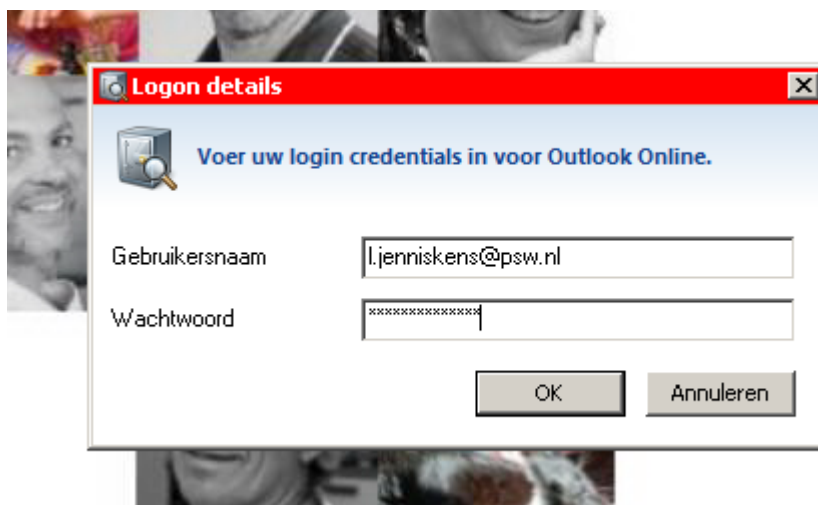
**NB:** Je telefoon zal altijd op de achtergrond blijven proberen om de verbinding voor jou tot stand te brengen met WIFI en je e-mail. Gebeurt dit met de verkeerde (oude) inloggegevens dan zal je account na 5 pogingen geblokkeerd worden.

1. **Mobile device: Instellingen -> Wi-Fi -> klik op het wifi netwerk -> Kies bovenaan voor vergeet dit netwerk. Dan opnieuw inloggen met je gebruikersnaam en nieuw wachtwoord**
2. **Mobile device: Instellingen-> Mail, Contacten, Agenda -> Exchange -> Account**
3. **Op de computer: wachtwoord wijzigen kan links onderin via de knop Menu -> Wachtwoord veranderen en dan opnieuw opstarten**

Als je daarna een programma opnieuw opstart, bijvoorbeeld Outlook (Web app) wacht dan tot onderstaand scherm verschijnt. Gaat het om webmail: Vul dan je email adres in met je nieuwe wachtwoord. Gaat het om een ander programma: Vul dan je gebruikersnaam en wachtwoord in.

### Inlogschermpjes

#### Outlook Web App:



The image shows a screenshot of a login dialog box titled "Logon details". The dialog box has a red title bar with a close button (X) on the right. Below the title bar, there is a blue header area with a magnifying glass icon and the text "Voer uw login credentials in voor Outlook Online." Below this, there are two input fields: "Gebruikersnaam" (Username) with the value "l.jenniskens@psw.nl" and "Wachtwoord" (Password) with a masked password "xxxxxxxxxx". At the bottom of the dialog box, there are two buttons: "OK" and "Annuleren" (Cancel).

## Ander programma:



Hierna zijn de nieuwe gegevens weer in de 'kluis' opgeslagen. De volgende keer worden de nieuwe gegevens automatisch gebruikt om je aan te melden.

## KLUIS INSTELLEN

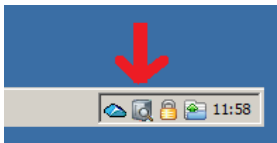
Als er problemen zijn met inloggen in een bepaald programma, zit de oorzaak waarschijnlijk in de 'kluis'.

Je werkplek van PSW heeft een eigen kluis. Hier worden jouw gebruikersnaam en wachtwoord in opgeslagen zodat sommige programma's automatisch worden aangemeld.

Krijg je een nieuw wachtwoord of heb je een nieuw wachtwoord aangemaakt? Dan moet dit ook aangepast worden in de kluis.

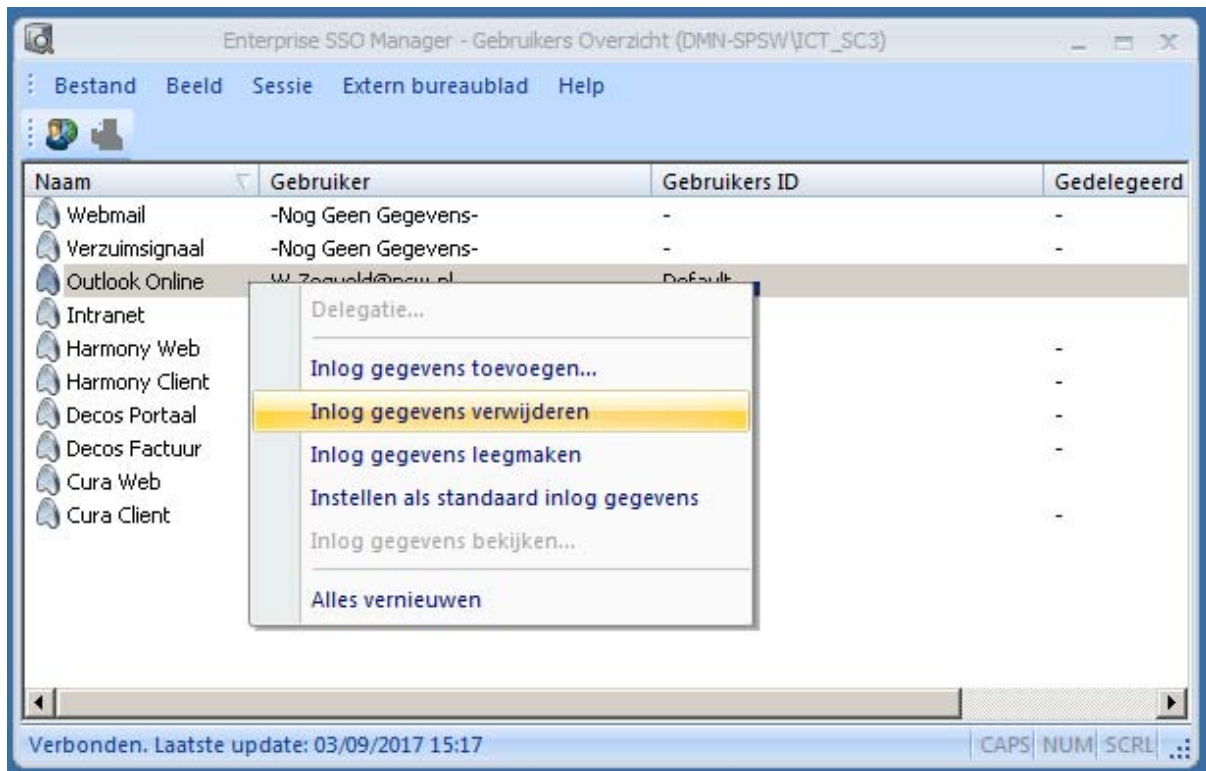
### Doe dit als volgt:

Dubbel klik rechts onderin naar de kluis:



Klik met de rechtermuisknop op het programma waarvan je het wachtwoord wilt vernieuwen. Kies voor Inlog gegevens verwijderen.

De regel erachter wordt nu leeg gemaakt en er staat nu: -Nog Geen Gegevens-



Daarna krijg je bij het openen van een programma weer bovenstaande inlogschermpjes en kun je de nieuwe gegevens invoeren.

Lukt het niet? Bel dan naar ICT via 088 428 48 16 of mail naar [helpdesk@psw.nl](mailto:helpdesk@psw.nl)